



# cyklo **BAROMETR** měst 2016

[www.cyklobarometr.cz](http://www.cyklobarometr.cz)

# Co je to cykloBAROMETR?

Jak se cítí cyklisté v českých městech? Ve kterém městě se cítí nejlépe a ve kterém nejhůře? To zjišťuje anketa **Cyklobarometr měst 2016**. Využívá metodu podobně zaměřeného velkého „Klimatestu“, který pravidelně probíhá v Německu, a jeho cílem je zjistit, jak se vlastně cyklisté ve městech cítí.

Ve spolupráci s partnery oslovila **Nadace Partnerství** a **občanské sdružení Auto-mat** účastníky kampaně **Do práce na kole** prostřednictvím on-line dotazníku. Celkem se do hlasování zapojilo **1300 respondentů**, kteří odpovídali na 37 otázek. Hodnotit mohli na stupnici od jedné do šesti. Čím nižší celkový průměr, tím lepší výsledek. Města s méně než 25 respondenty nebyla do finálního pořadí zahrnuta.

Vítězné město – Hradec Králové získalo od Nadace Partnerství na tři měsíce sčítač cyklistů a pěších v hodnotě 30.000 Kč.

# Přehled otázek cykloBAROMETRU 2016

Jak často jezdíte na kole? (téměř) denně    párkrát za týden    párkrát za měsíc    výjimečně    (téměř) vůbec

Jezdíte na kole především z důvodů...    každodenní dojíždky do zaměstnání/školy    ve volném čase za rekreací/sportem/dovolenou    z obou důvodů

Na stupnici od 1 do 6 zhodnoťte, které tvrzení se nejvíce hodí pro vaše město, a označte příslušné číslo.

Stav cyklistické dopravy: V našem městě ....

3.	je ježdění na kole radost	1 2 3 4 5 6	je ježdění na kole stres
4.	jsem jako cyklista(-ka) a účastník dopravního provozu ve městě akceptován(-a)	1 2 3 4 5 6	nejsem jako cyklista(-ka) akceptován(-a)/brán(-a) vážně
5.	jezdí na kole všechny věkové kategorie	1 2 3 4 5 6	je kolo využitelné spíše pro mladší kategorie nebo pro sportovní účely
6.	je cyklistika dostatečně propagována	1 2 3 4 5 6	není cyklistika propagována vůbec
7.	v médiích se o cyklistech píše spíše pozitivně	1 2 3 4 5 6	se v médiích o cyklistech píše zejména negativně
8.	se v poslední době dělá mnoho pro cyklisty	1 2 3 4 5 6	se v poslední době neudělalo pro cyklisty téměř nic
9.	se důsledně dbá na to, aby auta neparkovala na cyklostezce/cyklopruhu	1 2 3 4 5 6	je přehlíženo parkování na cyklostezkách/cyklopruzích
10.	se cyklostezky pravidelně udržují	1 2 3 4 5 6	nejsou cyklostezky udržovány téměř vůbec
11.	jsou semaforey nastaveny i pro potřeby cyklistů	1 2 3 4 5 6	nejsou semaforey téměř vůbec upraveny pro potřeby cyklistů
12.	cyklostezky se udržují i v zimě	1 2 3 4 5 6	se cyklostezky v zimě neudržují

Bezpečnost při jízdě na kole: V našem městě...

13.	se cítím jako cyklista(-ka) bezpečně	1 2 3 4 5 6	mám jako cyklista(-ka) pocit nebezpečí
14.	dochází jen zřídka ke konfliktům mezi cyklisty a chodci	1 2 3 4 5 6	dochází často ke konfliktům mezi cyklisty a chodci
15.	dochází jen zřídka ke konfliktům mezi cyklisty a řidiči automobilů	1 2 3 4 5 6	dochází často ke konfliktům mezi cyklisty a řidiči automobilů
16.	nejsou na cyklostezkách/cyklopruzích časté překážky ve formě např. poklopů kanálů, sloupů osvětlení, dopravních značek, reklamních stojanů	1 2 3 4 5 6	jsou na cyklostezkách/cyklopruzích časté překážky v podobě sloupů osvětlení, dopravních značek, poklopů kanálů, reklamních stojanů
17.	se kola kradou jen zřídka kdy	1 2 3 4 5 6	jsou krádeže kol dosti časté
18.	jsou cyklostezky/cyklopruhy koncipovány tak, že je mohou bezpečně používat senioři i junioři	1 2 3 4 5 6	se na cyklostezkách/cyklopruzích nemohou junioři a senioři bez obav pohybovat
19.	se dá bezpečně sdílet dopravní prostor s auty na vozovce	1 2 3 4 5 6	se nedá bezpečně pohybovat na kole ve společném prostoru s auty

**Komfort na cyklostezkách: V našem městě ...**

20.	jsou cyklostezky dostatečně široké a umožňují pohodlné předjíždění	1 2 3 4 5 6	jsou cyklostezky úzké a předjíždění není téměř možné
21.	jsou povrchy cyklostezek hladké a rovné	1 2 3 4 5 6	jsou povrchy cyklostezek většinou špatně udržované, hrbolaté a nepříjemné pro jízdu
22.	je dostatek vybavení pro uzamčení či uschování kola	1 2 3 4 5 6	není téměř možné bezpečně uzamknout a uschovat kolo
23.	jsou cyklostezky označeny obížděkami při rekonstrukcích, stavbách, apod.	1 2 3 4 5 6	není při stavbách a rekonstrukcích téměř vůbec brán ohled na cyklisty a cyklistickou infrastrukturu
24.	je přeprava jízdních kol v MHD povolena, cenově dostupná a snadná	1 2 3 4 5 6	není možné převážet v MHD jízdní kolo, a nebo je to velmi drahé

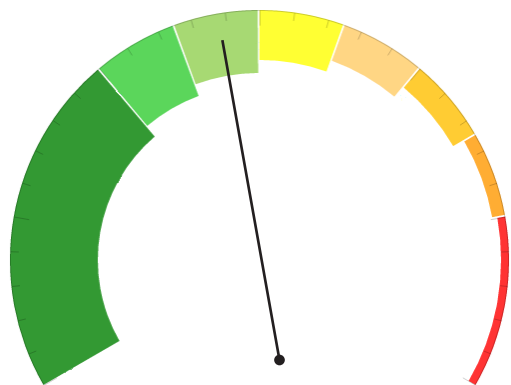
**Infrastruktura a cyklotrasy jsou u nás ....**

25.	dobře propojeny s centrem města.	1 2 3 4 5 6	špatně napojeny na centrum města
26.	průjezdné a napojené na hlavní cíle	1 2 3 4 5 6	špatně vedené a jsou nutné časté zajiždky
27.	jednosměrky průjezdné pro cyklisty v obou směrech	1 2 3 4 5 6	jednosměrky většinou pro cyklisty v obou směrech neprůjezdné
28.	cyklotrasy dobře a srozumitelně proznačeny	1 2 3 4 5 6	cyklotrasy většinou nedostatečně či špatně proznačeny
29.	systemy veřejných půjčoven kol (zejména pro turisty) dostupné prostorově i finančně	1 2 3 4 5 6	systemy veřejných půjčoven kol neexistují, nebo jsou nedostatečné

# Výsledky cykloBAROMETRU 2016

pořadí	město	počet respondentů	známka
1	<b>Hradec Králové</b>	34	<b>2,75</b>
2	<b>Pardubice</b>	81	<b>2,85</b>
3	<b>Otrokovice</b>	39	<b>2,85</b>
4	<b>Jihlava</b>	74	<b>2,86</b>
5	<b>Olomouc</b>	79	<b>2,94</b>
6	<b>Nový Jičín</b>	30	<b>2,96</b>
7	<b>Jindřichův Hradec</b>	33	<b>3,12</b>
8	<b>Zlín</b>	34	<b>3,20</b>

pořadí	město	počet respondentů	známka
9	<b>Ostrava</b>	58	<b>3,21</b>
10	<b>České Budějovice</b>	67	<b>3,26</b>
11	<b>Přerov</b>	29	<b>3,39</b>
12	<b>Plzeň</b>	102	<b>3,57</b>
13	<b>Praha</b>	333	<b>3,58</b>
14	<b>Brno</b>	175	<b>3,59</b>
15	<b>Liberec</b>	34	<b>3,76</b>
16	<b>Ústí nad Labem</b>	29	<b>4,25</b>

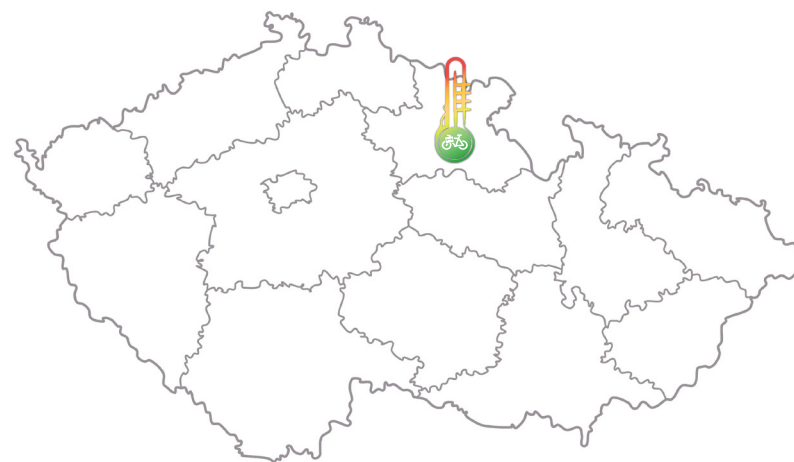


2,75

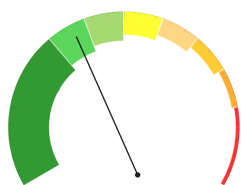
**Celkové pořadí: 1**

**Počet respondentů: 34**

# Hradec Králové

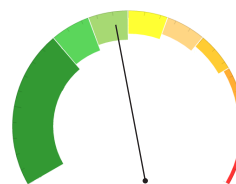


## Stav cykloopravy



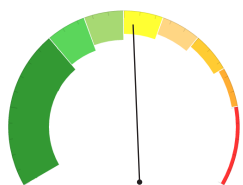
**2,25**

## Bezpečnost cyklistů



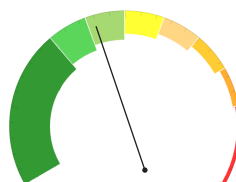
**2,89**

## Komfort na cyklostezkách



**3,23**

## Stav infrastruktury



**2,63**

## Věk

do 18    18 až 29    30 až 49    50 až 69    nad 70 let

**0 %   21 %   65 %   15 %   0 %**

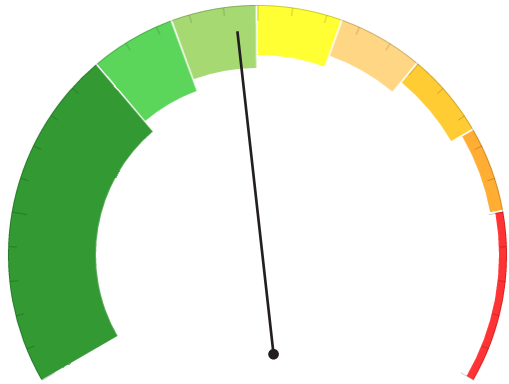
## Muži

**44 %**

## Ženy

**56 %**

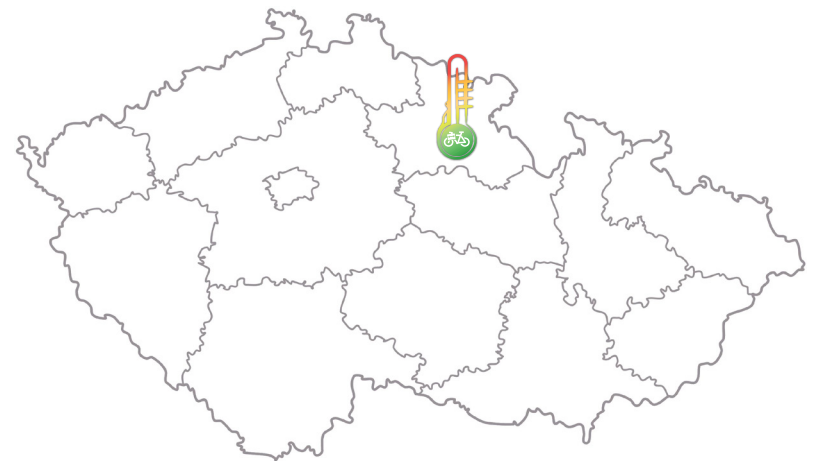
# Pardubice



2,85

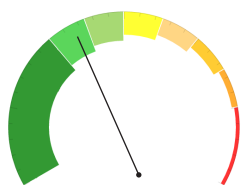
**Celkové pořadí: 2**

**Počet respondentů: 81**



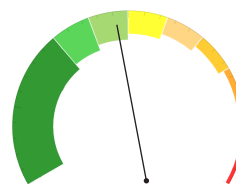


## Stav cykloopravy



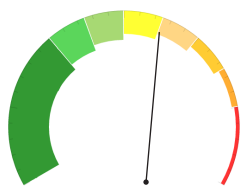
**2,47**

## Bezpečnost cyklistů



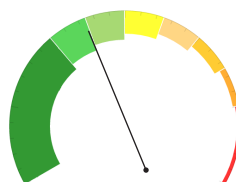
**2,98**

## Komfort na cyklostezkách



**3,5**

## Stav infrastruktury



**2,45**

## Věk

do 18    18 až 29    30 až 49    50 až 69    nad 70 let

**0 %   15 %   72 %   12 %   1 %**

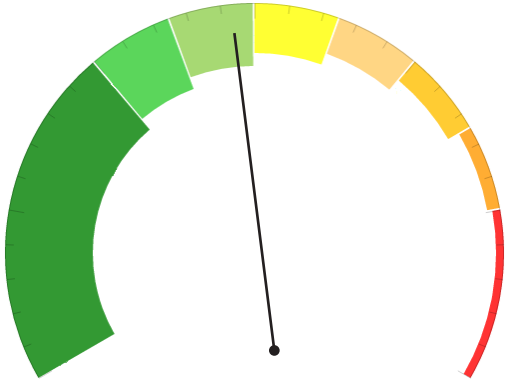
## Muži

**42 %**

## Ženy

**58 %**

# Otrokovice



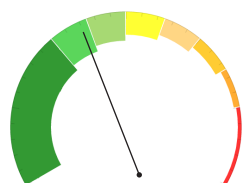
2,85

**Celkové pořadí: 3**

**Počet respondentů: 39**

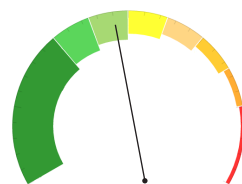


## Stav cykloopravy



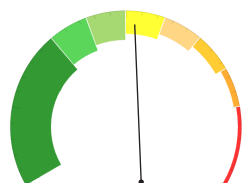
**2,44**

## Bezpečnost cyklistů



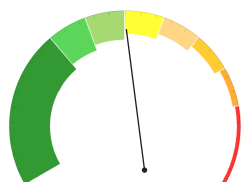
**2,74**

## Komfort na cyklostezkách



**3,18**

## Stav infrastruktury



**3,07**

## Věk

do 18    18 až 29    30 až 49    50 až 69    nad 70 let

**0 %   10 %   79 %   10 %   0 %**

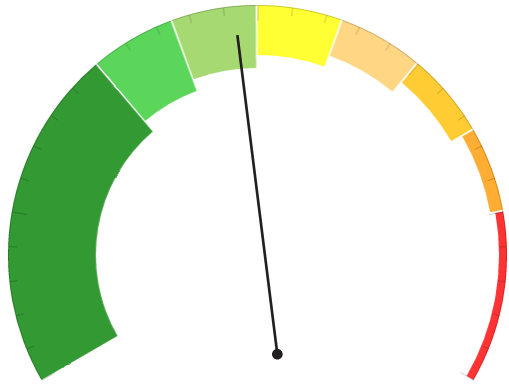
## Muži

**82 %**

## Ženy

**18 %**

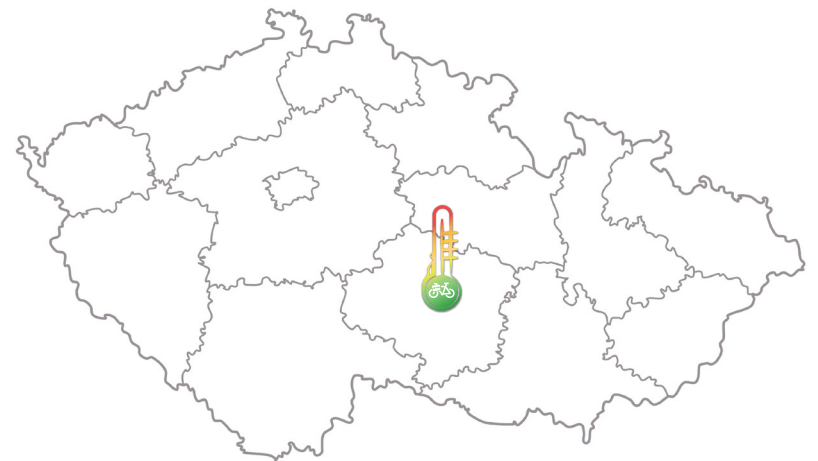
# Jihlava



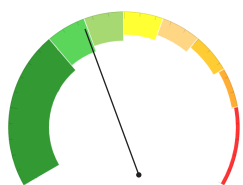
2,86

**Celkové pořadí: 4**

**Počet respondentů: 74**

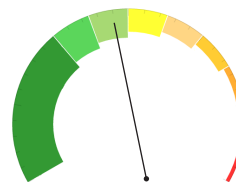


## Stav cykloopravy



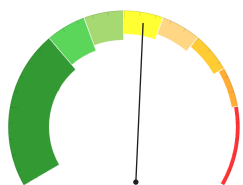
**2,44**

## Bezpečnost cyklistů



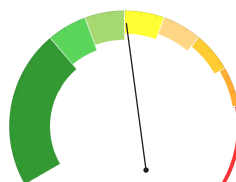
**2,74**

## Komfort na cyklostezkách



**3,27**

## Stav infrastruktury



**3,01**

## Věk

do 18    18 až 29    30 až 49    50 až 69    nad 70 let

**0 %   24 %   59 %   16 %   0 %**

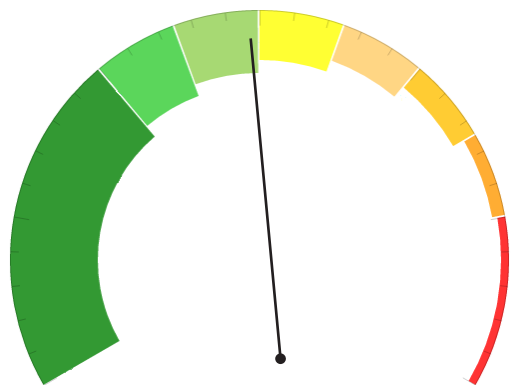
## Muži

**51 %**

## Ženy

**49 %**

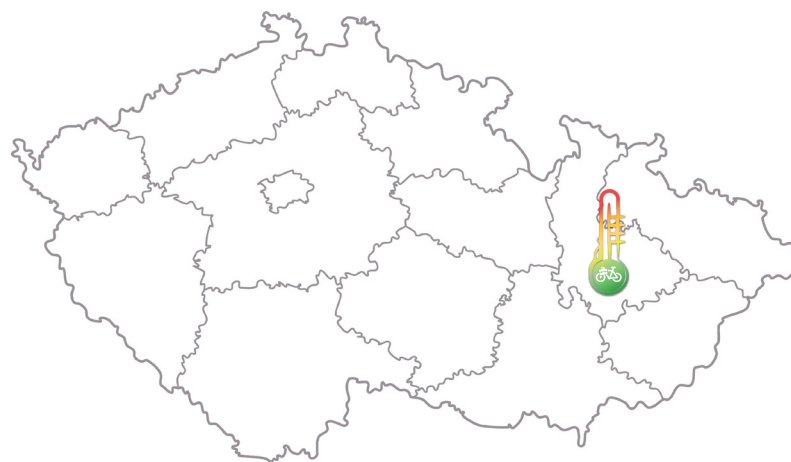
# Olomouc



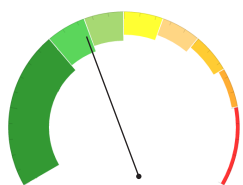
2,94

**Celkové pořadí: 5**

**Počet respondentů: 79**

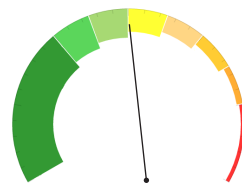


## Stav cykloopravy



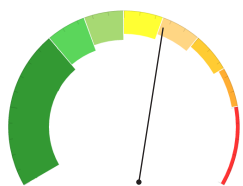
**2,49**

## Bezpečnost cyklistů



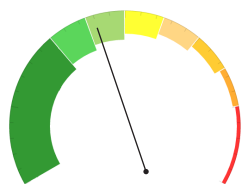
**3,06**

## Komfort na cyklostezkách



**3,62**

## Stav infrastruktury



**2,57**

## Věk

do 18    18 až 29    30 až 49    50 až 69    nad 70 let

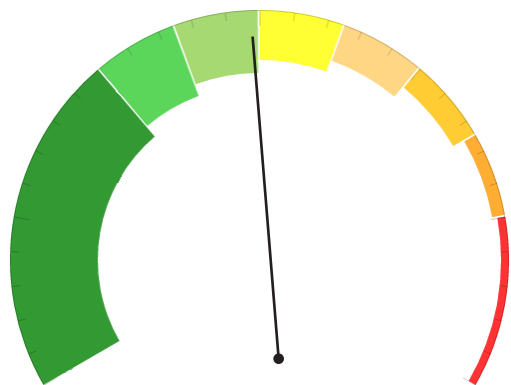
**0 %   20 %   70 %   10 %   0 %**

## Muži

**57 %**

## Ženy

**43 %**



2,96

**Celkové pořadí: 6**

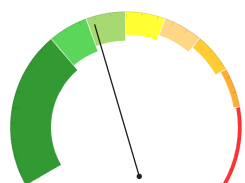
**Počet respondentů: 30**

# Nový Jičín



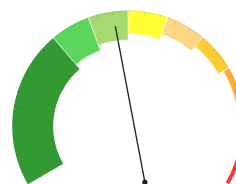


## Stav cykloopravy



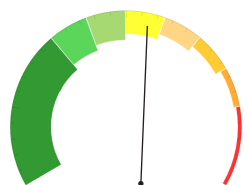
**2,59**

## Bezpečnost cyklistů



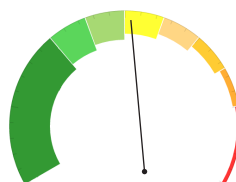
**2,75**

## Komfort na cyklostezkách



**3,34**

## Stav infrastruktury



**3,15**

## Věk

do 18    18 až 29    30 až 49    50 až 69    nad 70 let

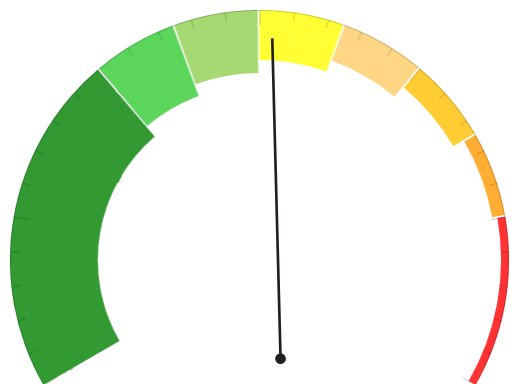
**0 %   13 %   63 %   23 %   0 %**

## Muži

**57 %**

## Ženy

**43 %**

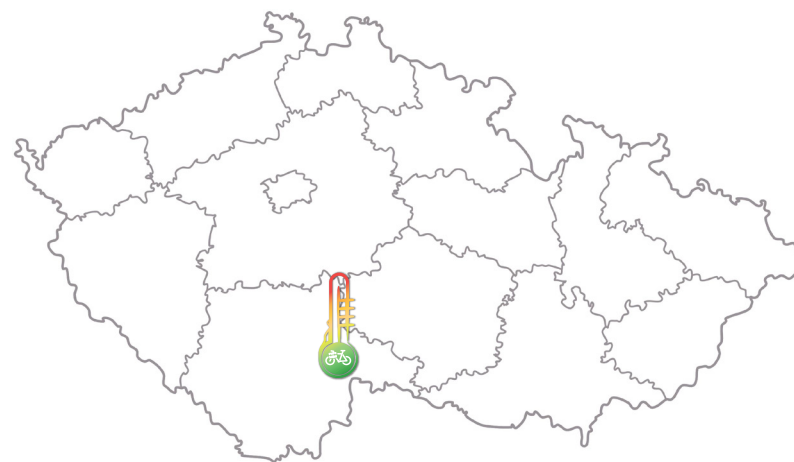


3,12

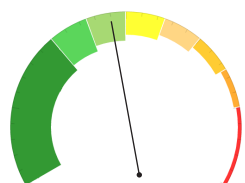
**Celkové pořadí: 7**

**Počet respondentů: 33**

# Jindřichův Hradec

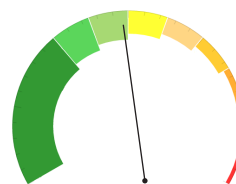


## Stav cykloopravy



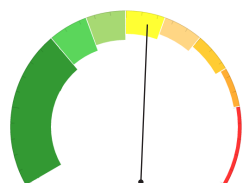
**2,85**

## Bezpečnost cyklistů



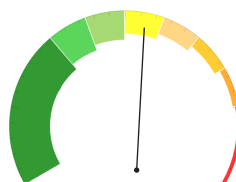
**2,97**

## Komfort na cyklostezkách



**3,34**

## Stav infrastruktury



**3,32**

## Věk

do 18    18 až 29    30 až 49    50 až 69    nad 70 let

**0 %    6 %    67 %    27 %    0 %**

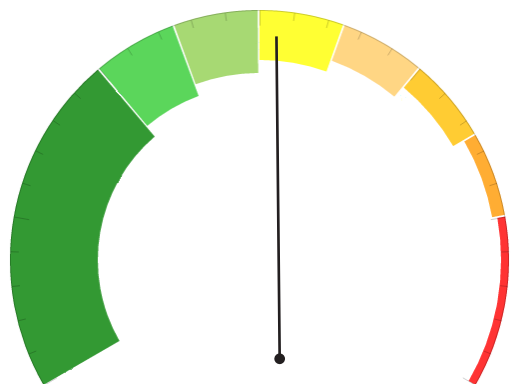
## Muži

**36 %**

## Ženy

**64 %**

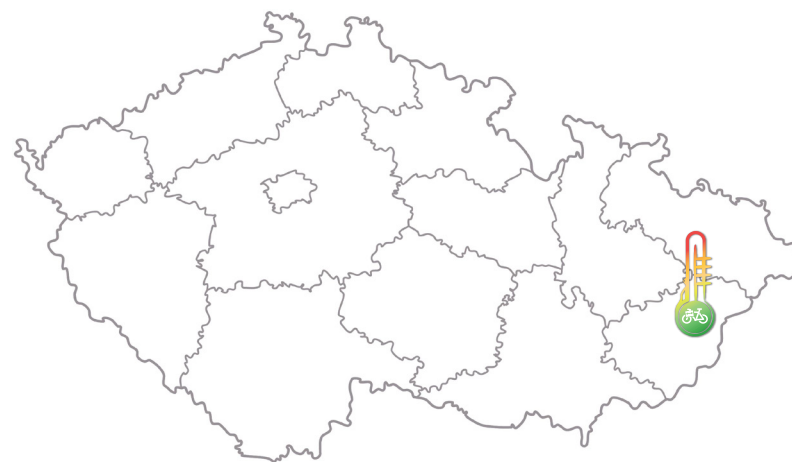
# Zlín



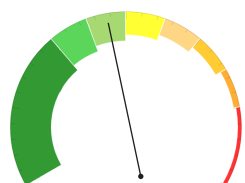
3,2

**Celkové pořadí: 8**

**Počet respondentů: 34**

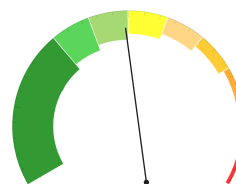


## Stav cykloopravy



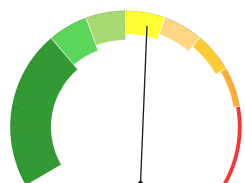
**2,74**

## Bezpečnost cyklistů



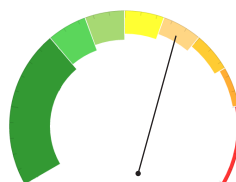
**2,99**

## Komfort na cyklostezkách



**3,34**

## Stav infrastruktury



**3,71**

## Věk

do 18    18 až 29    30 až 49    50 až 69    nad 70 let

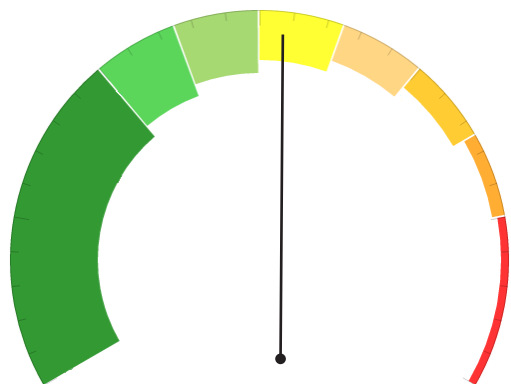
**0 %   21 %   65 %   15 %   0 %**

## Muži

**56 %**

## Ženy

**44 %**



3,21

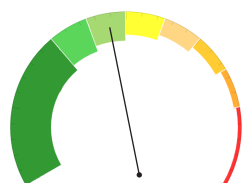
**Celkové pořadí: 9**

**Počet respondentů: 58**

# Ostrava

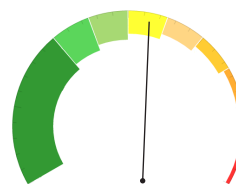


## Stav cykloopravy



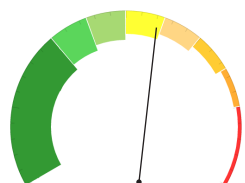
**2,86**

## Bezpečnost cyklistů



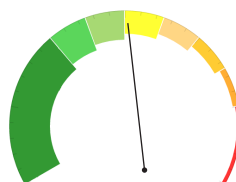
**3,31**

## Komfort na cyklostezkách



**3,49**

## Stav infrastruktury



**3,19**

## Věk

do 18    18 až 29    30 až 49    50 až 69    nad 70 let

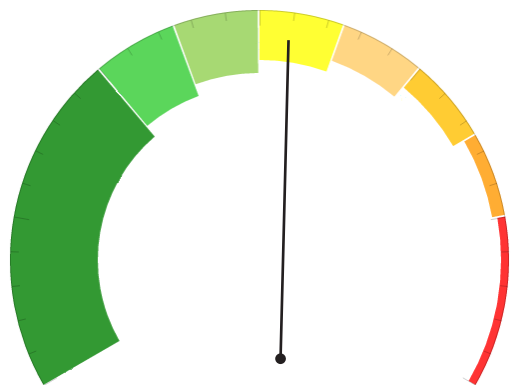
**0 %   28 %   64 %   9 %   0 %**

## Muži

**60 %**

## Ženy

**40 %**

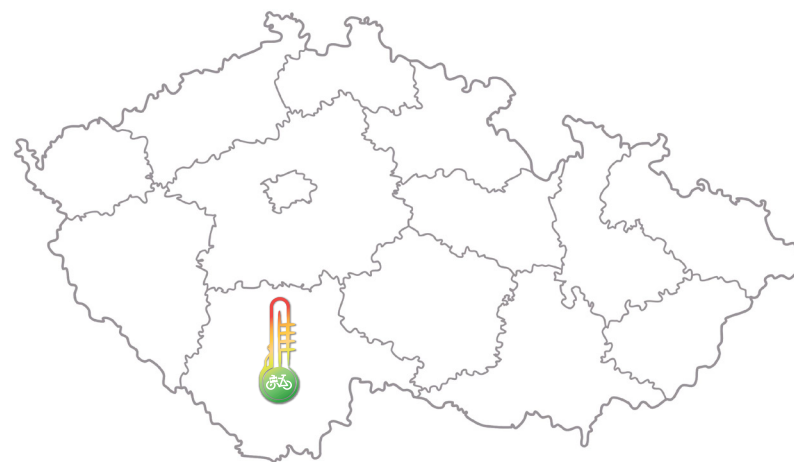


3,26

**Celkové pořadí: 10**

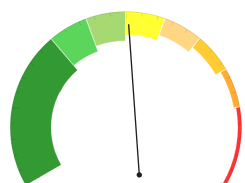
**Počet respondentů: 67**

# České Budějovice



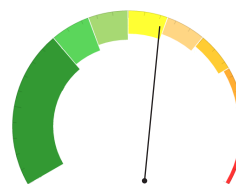


## Stav cyklodopravy



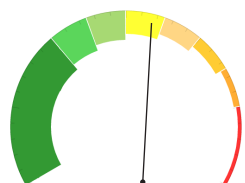
**3,02**

## Bezpečnost cyklistů



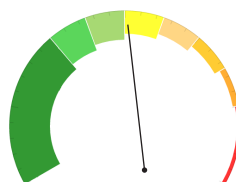
**3,49**

## Komfort na cyklostezkách



**3,43**

## Stav infrastruktury



**3,1**

## Věk

do 18    18 až 29    30 až 49    50 až 69    nad 70 let

**1 %    30 %    57 %    12 %    0 %**

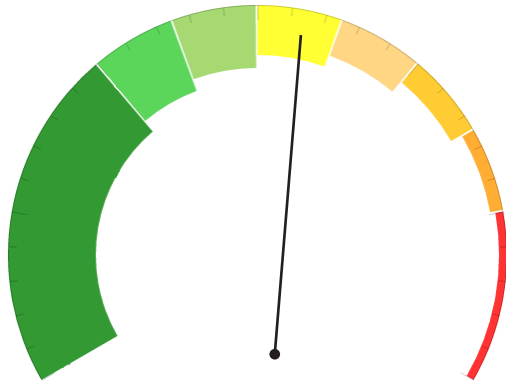
## Muži

**61 %**

## Ženy

**39 %**

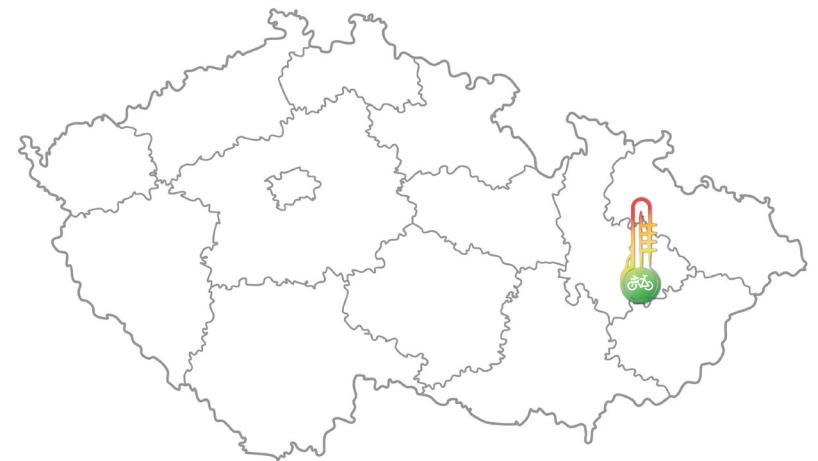
# Přerov



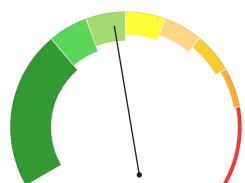
3,39

**Celkové pořadí: 11**

**Počet respondentů: 29**

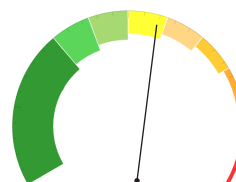


## Stav cyklodopravy



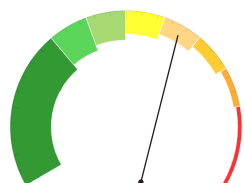
**2,85**

## Bezpečnost cyklistů



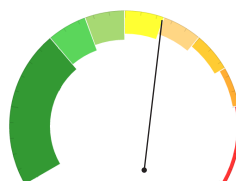
**3,42**

## Komfort na cyklostezkách



**3,84**

## Stav infrastruktury



**3,47**

## Věk

do 18    18 až 29    30 až 49    50 až 69    nad 70 let

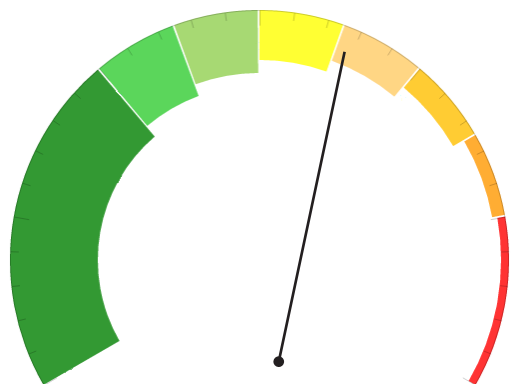
**0 %    0 %    76 %    24 %    0 %**

## Muži

**41 %**

## Ženy

**59 %**

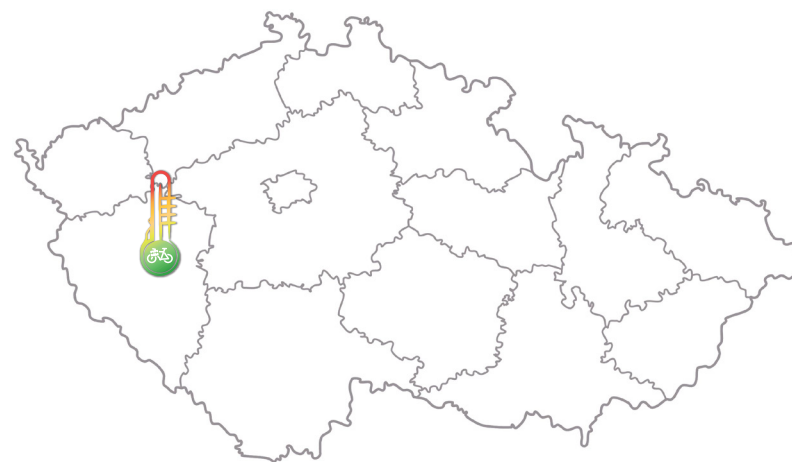


3,57

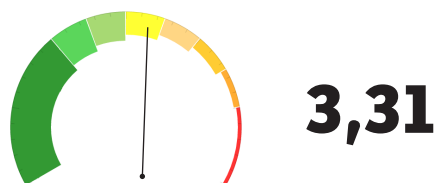
**Celkové pořadí: 12**

**Počet respondentů: 102**

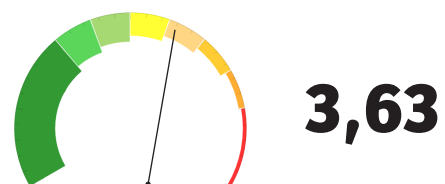
# Plzeň



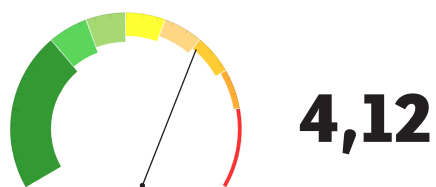
## Stav cykloopravy



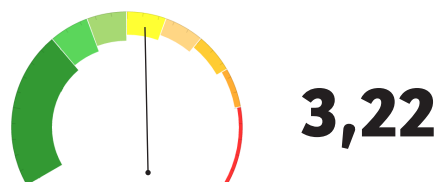
## Bezpečnost cyklistů



## Komfort na cyklostezkách



## Stav infrastruktury



## Věk

do 18    18 až 29    30 až 49    50 až 69    nad 70 let

**0 %   21 %   65 %   14 %   1 %**

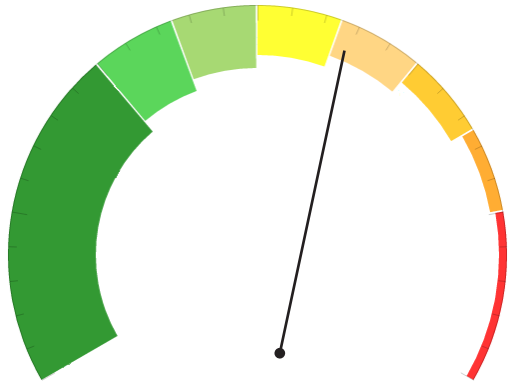
## Muži

**57 %**

## Ženy

**43 %**

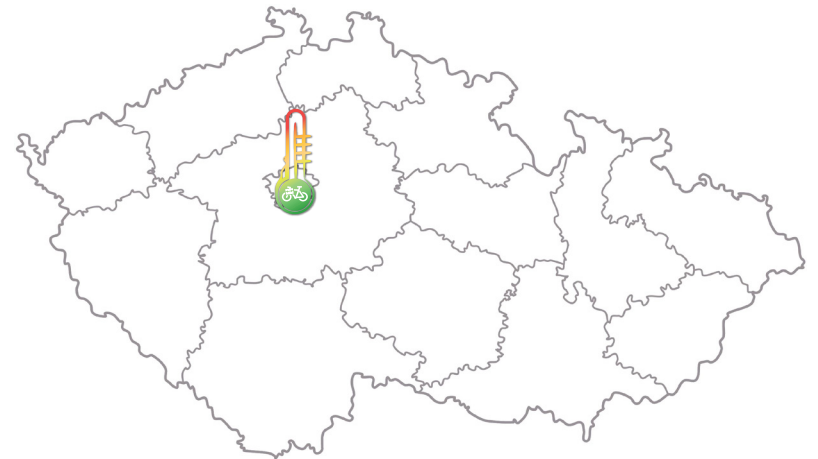
# Praha



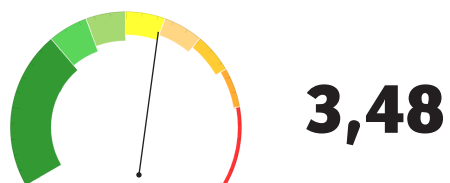
3,58

**Celkové pořadí: 13**

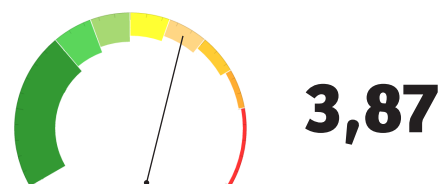
**Počet respondentů: 333**



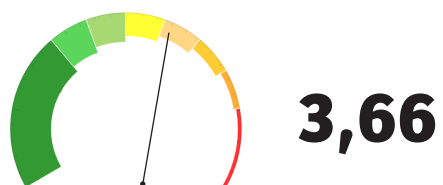
## Stav cykloopravy



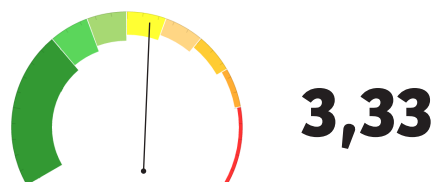
## Bezpečnost cyklistů



## Komfort na cyklostezkách



## Stav infrastruktury



## Věk

do 18    18 až 29    30 až 49    50 až 69    nad 70 let

**0 %   19 %   67 %   13 %   1 %**

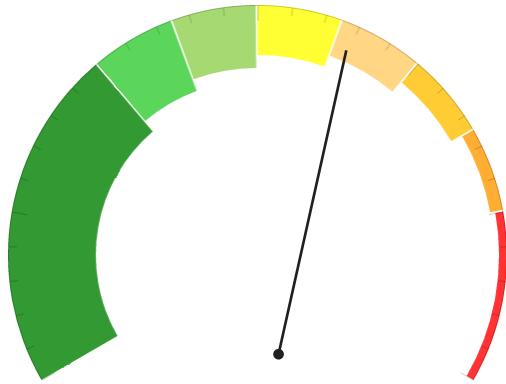
## Muži

**66 %**

## Ženy

**34 %**

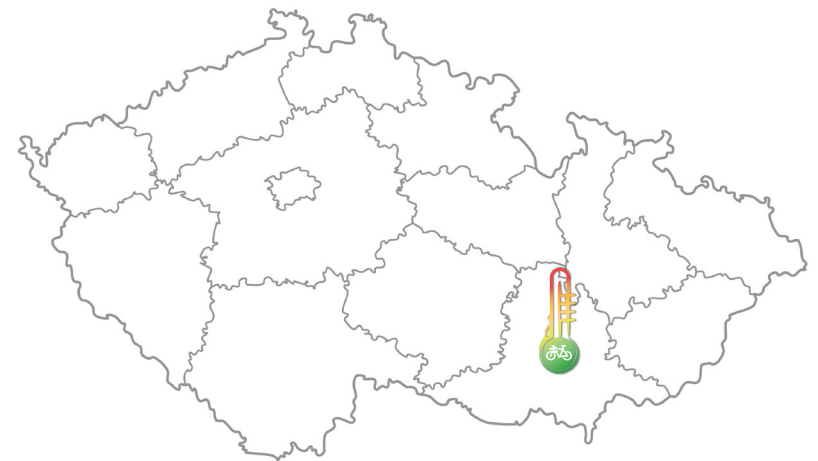
# Brno



3,59

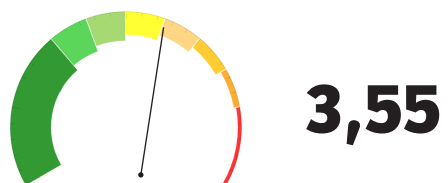
**Celkové pořadí: 14**

**Počet respondentů: 175**

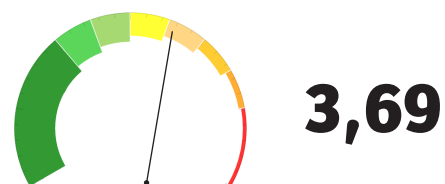




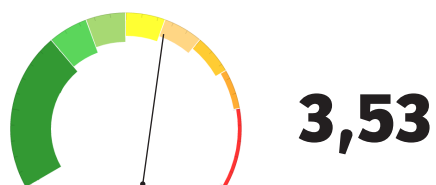
## Stav cykloopravy



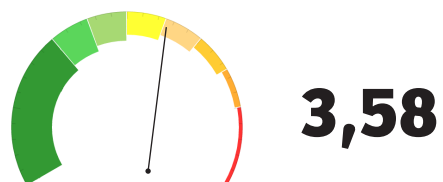
## Bezpečnost cyklistů



## Komfort na cyklostezkách



## Stav infrastruktury



## Věk

do 18    18 až 29    30 až 49    50 až 69    nad 70 let

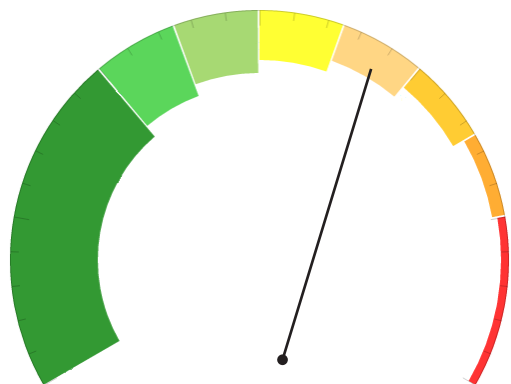
0 %    26 %    64 %    10 %    0 %

## Muži

64 %

## Ženy

36 %

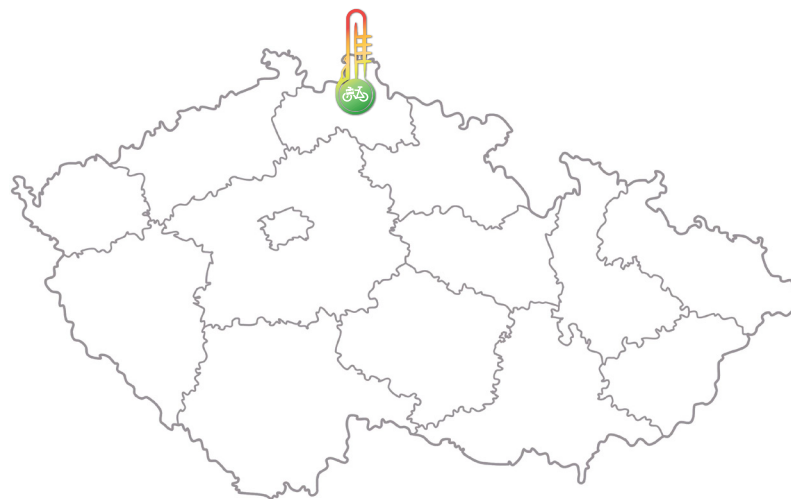


3,76

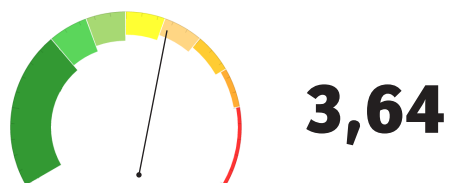
**Celkové pořadí: 15**

**Počet respondentů: 34**

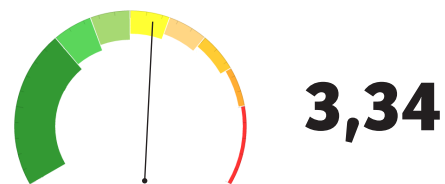
# Liberec



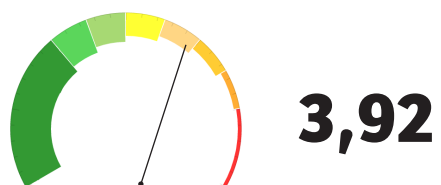
## Stav cykloopravy



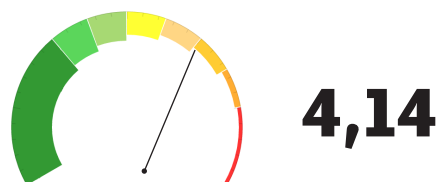
## Bezpečnost cyklistů



## Komfort na cyklostezkách



## Stav infrastruktury



## Věk

do 18    18 až 29    30 až 49    50 až 69    nad 70 let

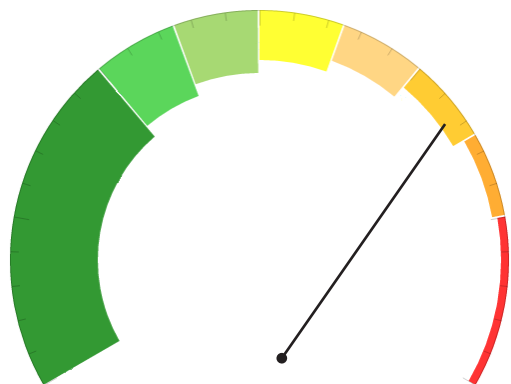
**0 %   12 %   76 %   12 %   0 %**

## Muži

**62 %**

## Ženy

**38 %**

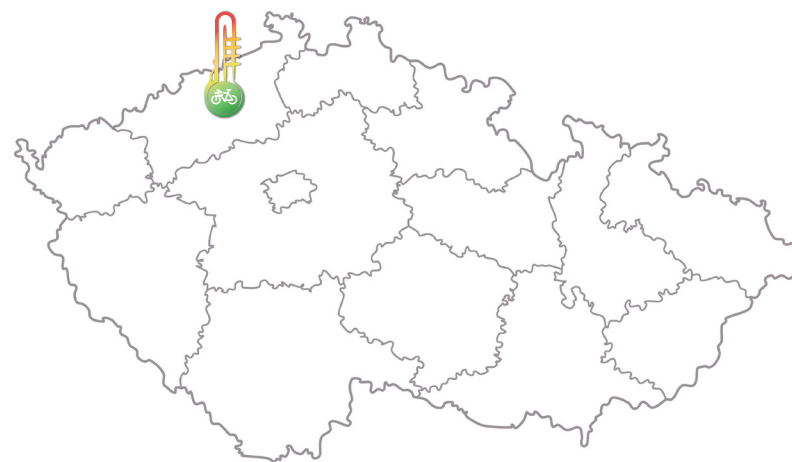


4,25

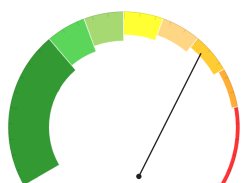
**Celkové pořadí: 16**

**Počet respondentů: 29**

# Ústí nad Labem

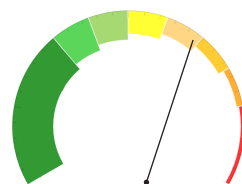


## Stav cyklodopravy



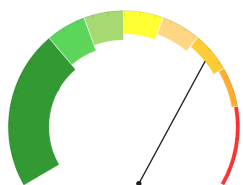
**4,13**

## Bezpečnost cyklistů



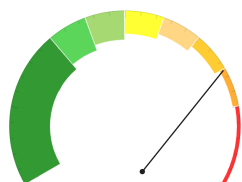
**3,98**

## Komfort na cyklostezkách



**4,34**

## Stav infrastruktury



**4,56**

## Věk

do 18    18 až 29    30 až 49    50 až 69    nad 70 let

**0 %   17 %   66 %   17 %   0 %**

## Muži

**52 %**

## Ženy

**48 %**

# Města mimo hodnocení

Města s méně než 25 respondenty nebyla do finálního pořadí zahrnuta.

město	počet respondentů	známka
<b>Uherské Hradiště</b>	14	<b>2,33</b>
<b>Hranice</b>	9	<b>2,76</b>
<b>Karviná</b>	15	<b>2,93</b>
<b>Znojmo</b>	3	<b>3,04</b>
<b>Třebíč</b>	9	<b>3,13</b>
<b>Břeclav</b>	16	<b>3,22</b>

město	počet respondentů	známka
<b>Ždár nad Sázavou</b>	6	<b>3,50</b>
<b>Nové Město nad Metují</b>	9	<b>3,67</b>
<b>Jablonec nad Nisou</b>	11	<b>3,84</b>
<b>Říčany u Prahy</b>	7	<b>4,04</b>
<b>Rychnov nad Kněžnou</b>	4	<b>4,23</b>
<b>Kladno</b>	2	<b>4,54</b>

# Partneři cykloBAROMETRU 2016

